



Une comédie musicale de la compagnie Acte C Scène M

Livret : Jérémy Lacombe-Bienfait  
Direction musicale : Marie-Charlotte Le Morvan  
Direction chorégraphique : Lauriane Franz  
Assistants : Rozenn Simonet, Myriam Labiad, Agathe Pavre



ENTREZ DANS UN MONDE OÙ RÉGNE  
LA BEAUTÉ, LA LIBERTÉ, LA VÉRITÉ ET PAR-DESSUS TOUT  
L'AMOUR



## EN UN COUP D'ŒIL

**Zidler** est une comédie musicale adaptée de l'œuvre culte de Baz Lurhmann, *Moulin Rouge (2001)*. Entièrement en français, cette adaptation pose **un nouveau regard sur l'histoire de Satine et Christian, à travers le point de vue d'Harold Zidler**, meneur de revue et patron du désormais célèbre cabaret parisien.

Interprétée par 15 artistes chanteurs, danseurs et comédiens, dans la tradition des musicals américains, ce « Jukebox musical » éclatant vous fera passer du rire aux larmes. **Les chansons cultes du film de 2001 sont mêlées à des classiques pop/rock plus contemporains qui rassemblent toutes les générations.**

**Venez revivre la plus belle histoire d'amour du cinéma, en français et en live, sous un jour nouveau.** Laissez-vous émouvoir par la puissance de l'amour filial qui lie Zidler et Satine. Et surtout, n'oubliez pas : **la plus grande vérité que l'on puisse découvrir un jour est qu'il suffit d'aimer et de l'être en retour.**

**Comédie musicale**

**Langue texte et chansons : Français et Anglais**

**Thématiques : famille, amour, amitié, spectacle, parentalité.**

**Durée : 2h + entracte 15mn**

**Dès 12 ans**

## L'HISTOIRE

Dans un Paris fantasmé du siècle dernier, Toulouse Lautrec met en scène le spectacle « *Spectaculaire Spectaculaire !* » pour le compte d'**Harold Zidler, fondateur du *Moulin Rouge***. Il nous conte au passage **la plus belle des histoires : celle d'un amour impossible entre Satine, une meneuse de revue prostituée du Moulin Rouge, et Christian, un apprenti poète fauché**. Promise au Duc de Monroth qui détient les actes de propriété du cabaret, Satine joue un jeu dangereux en s'amourachant de Christian, et pourrait mettre en péril les affaires de Zidler.

Ce dernier se retrouve coincé entre ses envies contradictoires pour Satine. Il souhaite qu'elle se réalise professionnellement grâce à son alliance avec le Duc, et devienne une grande actrice. D'autre part, il lui souhaite aussi de vivre ce que lui n'a jamais pu vivre : le véritable amour.

Constamment tiraillé entre ses idéaux bohèmes et sa soif de réussite, entre ses amis de longue date et ses nouveaux collaborateurs puissants, entre son devoir paternel et son ambition, **Zidler devra composer avec les sentiments de tous pour éviter la catastrophe, sans jamais pouvoir écouter les siens**.

## SETLIST

1. Welcome to the Moulin Rouge ! (*Moulin Rouge*)
2. The Sparkling Diamond medley (*Moulin Rouge*)
3. I kissed a girl (*Katy Perry*)
4. So Exciting! (*Moulin Rouge*)
5. Sympathy for the Devil / You can't always get what you want (*Rolling Stones*)
6. Nature Boy (*Nat King Cole*)
7. Elephant love medley (*Moulin Rouge*)
8. Like a Virgin (*Madonna*)
9. Can't help falling in love (*Elvis Presley*)
10. Problem (*Ariana Grande*) x It's my life (*Bon Jovi*)
11. Whataya want from me (*Adam Lambert*)
12. Chandelier (*Sia*)
13. Only girl (*Rihanna*) x Material girl (*Madonna*)
14. The show must go on (*Queen*)
15. Crazy in love (*Beyonce*) x Rolling in the deep (*Adele*)
16. Your song (*Elton John*) / Come what may (*Moulin Rouge*)

## LES PERSONNAGES

### **Harold Zidler**

Fondateur et meneur de revue du Moulin Rouge, Zidler souhaite par dessus tout que sa fille de cœur, Satine, réalise ses ambitions de devenir une actrice. Il cède les actes de propriété du Moulin Rouge au Duc pour qu'il transforme le cabaret en théâtre, prenant le risque de perdre tout ce pour quoi il a travaillé toute sa vie.

### **Henri de Toulouse-Lautrec**

Conteur de cette histoire et confident de Zidler, le bohémien rebelle aux idéaux d'amour romanesques tâche de monter le spectacle le plus révolutionnaire du monde au sein du *Moulin Rouge*. Il se verra vite pris en otage au milieu des manigances du Duc et de Zidler.

### **Le Duc de Monroth**

Après une visite au Moulin Rouge, le Duc tombe éperdument amoureux de Satine. Promettant d'investir dans le cabaret pour le transformer en théâtre, celui-ci se voit mené par le bout d'une nez dans une liaison compliquée par la courtisane. Jusqu'à ce que le secret lui soit enfin révélé...

### **Les « Diamond Dogs » (Nini, Baby et Arabia)**

Les célèbres danseuses du Moulin Rouge, chargées de séduire et de donner du plaisir aux hommes venant chercher un ailleurs au « monde réel ». L'une est ambitieuse, l'autre est protectrice, et la dernière est toute nouvelle.

### **Satine**

Meneuse de revue et prostituée du Moulin Rouge aux rêves de grandeur, Satine se retrouve dans une situation difficile lorsqu'elle tombe amoureuse de Christian, poète fauché qui compromet tous ses plans pour devenir une actrice reconnue.

### **Christian**

Poète fauché, Christian souhaite écrire des pièces de théâtre. Visitant le Moulin Rouge pour s'y placer en tant qu'écrivain, il rencontre Satine et tombe amoureux en un instant. Naïf, il se laissera influencer par Zidler qui ne voit pas cette amourette d'un bon œil.

### **Santiago, l'argentin narcoleptique**

Le bohémien le plus narcoleptique de la bande. Il est celui qui va apprendre la vie de débauche à Christian au sein du Moulin Rouge. Il partagera le rôle principal avec Satine dans « *Spectaculaire, Spectaculaire !* ».



LE SPECTACLE DOIT CONTINUER !

THE SHOW MUST GO ON!



**Comment continuer de faire vivre une histoire sans la raconter mot pour mot ?** C'est la question que s'est posé Jérémy Lacombe-Bienfait quand l'idée et l'envie d'adapter Moulin Rouge sur scène se sont présentées en 2016, deux ans avant qu'une forme ne soit proposée à Broadway.

*Zidler* est une invitation à la découverte et à la redécouverte de son histoire. Un spectacle ouvert à ceux n'ayant jamais vu l'œuvre originale et truffé de références qui contenteront les fans de la première heure. L'histoire suit le film de Baz Luhrmann en **se focalisant sur le point de vue d'Harold Zidler à travers des scènes et dialogues inédits. Tout comme les exclusivités d'une version longue d'un long-métrage permettent aux spectateurs habitués de l'œuvre originale de découvrir des compléments de narration.**

L'idée de centrer l'histoire de cette adaptation sur Zidler a été inspirée par la comédie musicale *Twisted: The Untold Story of a Royal Vizier*, elle-même adaptée d'*Aladdin*. Dans *Twisted*, les codes sont inversés : Aladdin se voit devenir un voleur de la pire espèce à l'ambition sans limites, et Jafar un héros mal aimé ne voulant que le bien de son peuple et de la princesse Jasmine. De la même manière, **dans *Zidler*, on découvrira la dure réalité du**

**monde artistique et de la gestion du Moulin Rouge à travers le Monsieur Loyal de notre histoire.** Et après tout, de son point de vue, Christian n'est-il pas rien de plus qu'un misérable arriviste voulant détourner sa fille du succès qui lui est préparé ?

L'univers musical du show reprend des chansons de *Moulin Rouge*, le film et la comédie musicale, pour permettre au public d'en **revoir les tableaux iconiques adaptés sur scène, tout en proposant des nouveautés** issues du « Jukebox musical » *Et Juliet*. Le choix des tableaux s'est porté sur ceux qui tournent autour de Zidler et/ou de l'impact qu'il peut avoir sur l'histoire et sur les autres personnages. Autrement dit, c'est avec regret que nous disons adieu au légendaire « Tango de Roxane », chanson essentielle au traitement de Christian, tournant autour de sa jalousie.

**Zidler est un spectacle qui vous fera rire, pleurer, chanter et danser.** C'est une autre perspective sur l'histoire magistrale qui aura bouleversé les mœurs au début des années 2000. **C'est un voyage perpétuel entre rêve et réalité.** Alors installez-vous confortablement, révissez vos paroles, préparez vos mouchoirs, et bienvenue... au *Moulin Rouge* !



### Jérémy Lacombe-Bienfait – Auteur du livret, parolier

Attiré depuis l'adolescence par l'écriture libre et la dramaturgie, c'est lors de sa formation de comédien à l'école "Arts en Scène" que Jérémy développe le goût de l'écriture de scènes. Rapidement, il se met à créer autour de tous les sujets résonnant en lui, et écrit des numéros chaque mois pour le cabaret engagé lyonnais *La Salve*. Il y approfondit la direction d'acteur et le coaching scénique. Jérémy continue de se former en tant qu'assistant metteur en scène sur *Les*

*Fougères Crocodiles* d'Ophélie Kern, spectacle musical présenté par la "Compagnie du Vieux Singe". À l'issue de sa formation en comédie musicale à "l'Ecole de Formation des Artistes de Comédie Musicale", Jérémy écrit et met en scène son premier spectacle complet : *Chemins, lequel emprunterez-vous ?* Récemment, il signe l'écriture de *Susceptible*, un spectacle musical traitant de la dépression et de la solitude, et du *Rêve d'Émilie*, adaptation de l'œuvre culte de Philippe Chatel.



### Marie-Charlotte Le Morvan – Direction musicale

Marie-Charlotte découvre la comédie musicale en 2012 à l'occasion du spectacle *Cabaret Kick Arts* (Rouen), qu'elle écrit, chorégraphie et met en scène pour l'association étudiante Kick Arts. Forte de son expérience de création et d'encadrement d'artistes, elle monte un Glee Club à Rouen en 2023, avant de s'envoler pour le Japon où elle dirige le groupe acapella Double Zero en 2015. Après une formation à "l'EFACM", elle travaille en 2019-20 sur la comédie musicale *Populaire*, en

tant que parolière et cheffe de chœur. La même année, elle traduit et met en scène *le Rocky Horror Show* pour la compagnie Un Verre de Broadway. En 2021, elle assure la direction musicale de *Chemins*, une comédie musicale à choix, puis signe les chansons originales de *Susceptible* (2023). Meneuse de revue du cabaret L'Élégance (42), elle cherche à assurer l'authenticité de l'univers cabaret du Moulin Rouge.





### Lauriane Frantz - Chorégraphe

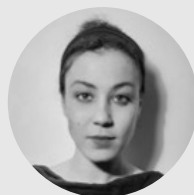
Jusqu'à ses 24 ans, Lauriane enchaîne les expériences scéniques et présente au public drômois ses compositions pop-folk avec une touche bluesy. Après 15 ans de pratique compétitive de la gymnastique, et souhaitant expérimenter d'autres domaines artistiques, Lauriane intègre l'EFACM de Vaulx-en-Velin en 2018. À l'issue de cette formation, elle co-chorégraphie la Comédie Musicale *Populaire* en 2020. En 2021, elle écrit et chorégraphie le musical

déjanté tout public *Enchanté*, et assiste Jérémy Lacombe-Bienfait et Marie-Charlotte Le Morvan à la création de *Chemins*. En 2022, elle signe la création chorégraphique du *Rêve d'Emilie*, adaptation de l'œuvre de Philippe Chatel. Pour *Zidler*, Lauriane s'entoure d'assistantes à l'expérience marquée en Broadway jazz et cabaret (Rozenn Simonet) et acrobaties (Myriam Labiad) et signe des tableaux visuels et dynamiques.

### Assistants à la création



**Rozenn Simonet**  
Chorégraphies



**Myriam Labiad**  
Chorégraphies



**Agathe Favre**  
Arrangements

## Zilder - Compagnie Acte C Scène M

Comédie musicale – Durée 2h + entracte 15mn

Contact artistique et technique Jérémy Lacombe-Bienfait – actecscenem@gmail.com - 06.21.89.29.44

### FICHE TECHNIQUE

**Equipe :** 15 artistes, 1 technicien (son et lumières – facultatif si régisseur résident).

**Espace scénique :** Le spectacle se joue en frontal. L'ouverture minimum est de 6 m d'ouverture pour 4 m de profondeur.

Des loges donnant sur l'espace scénique sont idéales mais pas obligatoires.

**Les décors :** 2 structures en bois sur roulettes, un podium en bois. Spectacle amené à évoluer.

**Sonorisation :** Le lieu d'accueil doit être équipé d'un système son (console type 01v, façade adaptée au lieu avec sub). Nous aurons besoin d'une sortie mini-jack, les pistes et effets sonores seront envoyés d'un ordinateur ou IPAD (pas de musiciens live). Suivant la taille de la salle (plus de 120 places), une sonorisation micro des chanteurs sera nécessaire - la compagnie peut fournir 6 micros d'ambiance et 3 micros main filaires.

**Eclairage :** Dans l'idéal, le lieu d'accueil doit être équipé d'un système d'éclairage graduel et d'une console lumière avec des mémoires disponibles. La salle doit être équipée de faces et de gélamines correctrices de couleurs.



NOUS SOMMES LES CRÉATURES DES BAS-FONDS.  
IL NOUS EST INTERDIT D'AIMER.



## LA COMPAGNIE

Créée par 3 anciens élèves de "l'École de Formation des Artistes de Comédie Musicale" de Vaux-en-Velin, Acte C Scène M voit le jour début 2020, portée par **l'ambition de proposer sur la scène lyonnaise des spectacles pluridisciplinaires originaux, inspirés par les pièces de théâtre et comédies musicales modernes de Broadway et du West End.**

Animés par l'envie de transmettre une vraie émotion au spectateur par le texte, la musique et la danse, nous avons proposé, en septembre 2020, notre première création originale, [Populaire le musical](#), **un spectacle de style thriller émotionnel traitant des ravages du harcèlement scolaire.** Le chaleureux accueil que nous avons reçu de la part du public nous a confortés dans notre envie de créer des œuvres originales, qui sortent des sentiers battus.

Réunis par la même passion pour les œuvres de science-fiction et l'univers des jeux vidéo narratifs, Jérémy Lacombe-Bienfait et Marie-Charlotte Le Morvan décident en 2020, lors

du premier confinement, de créer un nouveau spectacle qui reprendrait les codes de leurs jeux favoris. Ils choisissent de créer **un spectacle interactif où le spectateur pourra influencer l'histoire.** Ainsi naît [Chemins](#). Le spectacle est présenté au public lyonnais en juillet 2021. Le concept du spectacle fait mouche, et de nombreux spectateurs reviennent découvrir les conséquences des différents choix.

En parallèle à *Chemins*, la compagnie développe son premier **spectacle comique tout public** : [Enchanté, le musical déjanté](#), qui a ravi les lyonnais, petits et grands, en décembre 2021.

**Pour la saison 2022-2023, la compagnie diversifie ses productions et propose au public lyonnais 3 spectacles en format court (1h à 1h15) :** [Le Rêve d'Emilie](#), adaptation d'*Emilie Jolie* de Phillipe Chatel, [La Recette](#), et [Susceptible](#), spectacle musical original traitant de la dépression et du suicide.

**LE PROGRES** Actualité Départements Sport

**LYON 3E**

## Chemins, une comédie musicale aux élan futuristes et révolutionnaires



Les 14 comédiens danseurs dépendent des choix du public tout au long de l'histoire. Photo Progrès/Acte C Scène M

Après le succès de leur comédie musicale sur le harcèlement, la compagnie Acte C Scène M récidive avec une comédie musicale d'anticipation : *Chemins*, lequel emprunterez-vous ? de Jérémy Lacombe-Bienfait et Marie-Charlotte Le Morvan. Inspiré des jeux vidéo et d'événements de science-fiction, le spectacle raconte le quotidien d'androïdes en 2099. Ils sont partout : enseignants, secrétaires, baby-sitters ou encore assistants personnels. Une révolution viendra pourtant tenir la cohabitation entre les humains et les androïdes. Ces derniers se posent des questions existentielles : pourquoi doivent-ils obéir ?

À six moments clés de l'aventure, le public devra faire un choix qui chamboulera complètement la suite de l'intrigue. Le public permettra à Jérôme, l'un des humains à l'origine de la révolution androïde, de réaliser son rêve ou encore à Joanne, humaine membre des forces de l'ordre de mettre fin à la révolution ?

**Tania KADDOUR-SEKIOU**

Théâtre des Asphodèles, 17 rue Saint-Eusèbe (3<sup>e</sup>). Découvert aux moins de 10 ans. Tarif : 20 € / 15 € tarif réduit. Samedi 10 juillet à 20 heures, dimanche 11 et jeudi 14 heures et 18 à 30, samedi 17 juillet à 15 et 20 heures. Billets sur place ou à l'adresse [www.ludiano.com/associations/acte-c-scene-m/evenements/chemins-lequel-emprunterez-vous/](http://www.ludiano.com/associations/acte-c-scene-m/evenements/chemins-lequel-emprunterez-vous/)

**LE PROGRES** Actualité Départements Sport Long format Culture - loisirs Magazine Services

## Une comédie musicale 100 % lyonnaise sur le harcèlement

À la rentrée, le théâtre des Asphodèles proposera "Populaire", première création de la compagnie Acte C Scène M sur le thème du harcèlement scolaire. La troupe espère créer une émission autour de son projet et investir la scène lyonnaise.

Par Clémence Outterpich - 19 août 2020 à 16:15 1 mi à jour le 19 août 2020 à 17:49 - Temps de lecture : 3 min



La troupe Acte C scène M. Photo Progrès/DR

Tous d'origine lyonnaise, les huit membres de la compagnie Acte C Scène M se sont rencontrés sur les plateaux de l'École de Formation des Artistes de Comédie Musicale (EFACM) de Vaulx-en-Velin, unique modèle du genre dans le secteur qui n'a pas résisté à l'épidémie de Covid et a fermé ses portes après 5 ans d'existence. Fraîchement diplômés après deux ans de formation en chant, danse et comédie, les compres ont souhaité poursuivre l'aventure artistique commune qu'ils avaient commencée par l'adaptation française du *Rocky Horror Picture Show*.

**Newsletters**

Recevez gratuitement toute l'information de votre département.

Votre adresse e-mail

**Programme TV**

**REGARD EN COULISSE** UNE SEMAINE OFFER AFFICHEZ VOS SPECT

ACCUEIL ACTUALITÉS CRITIQUES CASTINGS DOSSIERS RENCONTRES CO

Accueil Critiques Le Rêve d'Émilie

Critiques Spectacles

## Le Rêve d'Émilie

Par Dan Renier - 21 décembre 2022

Partager

Théâtre Carré 30 - 12 rue Pizay, 69001 Lyon. Du 20 au 24 décembre 2022, à 14h30 et 16h. Réservations sur le site du Carré 30.



Embarquement immédiat pour le monde magique d'Émilie Jolie, un pays de rêves merveilleux, habité de créatures plus uniques les unes que les autres ! Véritable invitation au voyage initiatique pour petits et grands, venez redécouvrir cette comédie musicale féerique, spécialement remise à jour et adaptée en format court, où le temps sera compté avant le réveil de la petite fille. À travers tous ses personnages hauts en couleur, le spectacle vient aborder des notions importantes telles que la famille, l'entraide, la tolérance ou encore l'acceptation de soi et de l'autre. Le tout transmis par huit artistes pluridisciplinaires qui passeront de rôles en rôles pour vous faire rire et vous émouvoir.

À la manière d'un livre d'images marqué de nombreux univers, laissez-vous porter par la magie d'Émilie Jolie, et n'oubliez pas de tourner toutes les pages du livre...

**Notre avis :** Je m'appelle Émilie Jolie... et mon histoire est revisitée par la compagnie Acte C Scène M. Le pari peut sembler risqué en songeant notamment à la transposition peu convaincante en dessin animé de 2011. Avec *Le Rêve d'Émilie*, la jeune troupe lyonnaise adapte avec succès le conte musical du regretté Philippe Chatel.

Dans cette version, le père et la mère d'Émilie Jolie sont représentés sur scène. Malheureusement, ils se séparent, ce qui plonge la petite fille blonde dans la tristesse. Le train des rêves lui servira d'échappatoire. Le narrateur aura bien du mal à la faire sortir de son rêve, embarquée dans une série de rencontres inattendues. **Jérémy Lacombe-Bienfait (adaptation et mise en scène) se joue des codes des contes pour enfants.** Signe des temps, la sorcière peut désormais choisir soit un prince charmant soit une princesse charmante pour espérer trouver l'amour sincère. Et n'est-il pas important avant tout d'apprendre à s'aimer soi-même plutôt que de tout miser sur le grand amour digne d'un conte de fées ? Le prince charmant lui-même échappe aux stéréotypes habituels, avec des traits

**REGARD EN COULISSE** UNE SEMAINE OFFER AFFICHEZ VOS SPECT

ACCUEIL ACTUALITÉS CRITIQUES CASTINGS DOSSIERS RENCONTRES CO

Accueil Spectacles Populaire, le musical

Spectacles

## Populaire, le musical

Par Dan Renier - 19 septembre 2020

Partager

Théâtre des Asphodèles - 17, rue Saint-Eusèbe - 69003 Lyon. Du 27 septembre 2020, à 14h et à 18h. <https://www.facebook.com/theatre.desasphodèles/>.




Populaire est une comédie musicale de style Broadway, qui se déroule dans un univers aux apparences très pop et colorées, entièrement en français.

Le musical met en avant les ravages du harcèlement scolaire. Il a été conçu afin d'aider à sensibiliser les publics sur ce sujet, mais aussi de servir de catharsis aux personnes l'ayant subi ou le subissant toujours. Cette comédie musicale entraînera le public dans un tourbillon d'émotions, de la joie et du rire dans les bons moments que les étudiant.es partagent, mais

Accueil Agenda Enchanté

## Enchanté

Les 18 et 19 décembre, Théâtre des Asphodèles



Spectacle Théâtre Musique Danse

Découvrez *Enchanté*, une comédie musicale originale déjantée, entièrement en français, inspirée de l'univers Disney. Dans ce spectacle fantastique pour toute la famille, les valeurs comme l'entraide, la solidarité ou encore le pardon se transmettent à travers un humour corrosif. Interprétée par des artistes chanteurs, danseurs et comédiens, dans la tradition des musicals américains, cette comédie musicale a pour vocation de faire rire les petits et grands, tout en mettant en lumière notre capacité à évoluer et à apprendre de nos erreurs.

Jeune public

Emma, jeune adolescente, se retrouve mystérieusement plongée dans le royaume féerique d'Enchanté. Dans ce lieu incanté, elle y fait la connaissance de Guilhem, un troubadour à la ramasse, et de Rhina, une jeune aventurière mi-humaine mi-animale pas très futée. Cette rencontre marque le début d'une aventure intrépide et déjantée. Amenée dans ce monde par une mystérieuse prophétie, elle se liera d'amitié avec les Animaux, un peuple rustique et bienveillant. Emma devra faire son possible pour résoudre la prophétie et sauver le Royaume. Mais entre mensonges et manigances, il est difficile de savoir à qui se fier. Entre une Reine orgueilleuse et une Princesse capricieuse, qui devra-t-elle soutenir ? C'est avec l'aide de ses deux compagnons de route hauts en couleur qu'elle va tenter de sauver ce Royaume. Y parviendra-t-elle ?

**TONY COMÉDIE** MUSICALS

HOME CRITIQUES ACTUALITES AUDITIONS LIFESTYLE VIDEOS PODCAST BLINDTEST

## CHEMINS, UNE COMÉDIE MUSICALE BIENTÔT AU THÉÂTRE DES ASPHODÈLES À LYON

ACTU 26/07/2021 09:17

La Compagnie Acte C Scène M propose pour sa seconde création originale une comédie musicale de science-fiction interactive où les spectateurs pourront influencer l'histoire.

Nous sommes en 2099, les androïdes assistent les humains dans leurs tâches quotidiennes : garde d'identité, enseignement, sport... Mais certains androïdes commencent à questionner leur fonction. Ils demandent alors de s'organiser afin de se libérer de la domination humaine.

Plongé au cœur de ce mouvement de résistance, le public sera amené à faire des choix à plusieurs moments clés de l'aventure. Ces choix influenceront l'avenir de plusieurs androïdes et celui de leur combat. Mais, comme dans la vie, chaque décision peut avoir des conséquences imprévisibles. Alors, quel chemin choisissez-vous d'emprunter ?

De jolies musiques reprenant des titres des grandes comédies musicales américaines comme Dear Evan Hansen, Hamilton, Rent, Come From Away ou Mean Girls. Ces reprises seront portées sur scène en français par 14 artistes pluridisciplinaires.

Bande-annonce des 10, 11, 17 et 18 juillet prochain au théâtre des Asphodèles à Lyon. Informations et billetterie.

PARTAGER SUR FACEBOOK PARTAGER SUR TWITTER

**MUSICAL AVENUE** FRANCE WEST END / GB BROADWAY / USA MONDE MUSICALAVER

## "Chemins", une comédie musicale de science-fiction à découvrir à Lyon cet été

Twitter Like Share



**CHEMINS** LEQUEL EMPRUNTEREZ-VOUS ?

La Compagnie Acte C Scène M repousse les limites de la comédie musicale dans sa nouvelle création intitulée *Chemins, lequel emprunterez-vous ?* Dès juillet, le public lyonnais sera invité à faire des choix lourds de conséquences pour faire avancer l'intrigue de la pièce futuriste. Quel choix ferez-vous ?

« 2099, la science a évolué, mais qu'en est-il de l'Homme ? Ce sera à vous de le décider. » Voici comment se présente *Chemins*, un « jukebox musical » d'anticipation. La comédie musicale a été conçue selon un concept unique : à la manière d'un jeu vidéo narratif ou d'un livre dont vous êtes le héros, le public décidera lui-même de l'histoire au fur et à mesure qu'elle avancera.

Avec 14 comédiens chanteurs danseurs sur scène et 17 tableaux différents, *Chemins* suit le destin d'un groupe d'androïdes révolutionnaires en 2099. Inspirés des grandes œuvres de science-fiction, le spectacle aborde des thèmes actuels tels que la conscience, l'humanité, les discriminations ou encore la manipulation médiatique.





Le Rêve d'Emilie 2022



Le Rêve d'Emilie 2022



Enchanté 2021



Chemins 2021

ACTE 9  
SCENE M



Pour toute demande concernant la compagnie,  
contactez Marie-Charlotte Le Morvan à

[actescenem@gmail.com](mailto:actescenem@gmail.com)

06 45 60 78 82



Populaire 2020

Label B